

Rapporto 2014 sulle dipendenze nell'area metropolitana di Bologna

- **Quadro epidemiologico**
- **Caratteristiche tossicodipendenti, alcolisti e giocatori d'azzardo patologici**
- **Attività dei servizi**

A cura di Raimondo Maria Pavarin
Con la collaborazione di Silvia Marani, Elsa Turino, Giovanni Coccagna

Il quadro

- **Crisi economica, consumatori socialmente integrati e consumatori marginali.**
- Stabile il numero di consumatori problematici di stupefacenti (in calo eroina, aumenta l'uso di cocaina).
- Cambiano le caratteristiche socio economiche ed anagrafiche: è in aumento la percentuale di residenti, di non nativi e di soggetti senza fissa dimora.
- Anche se su numeri molto bassi, si segnala che tra i residenti aumentano i nuovi casi (incidenza) di soggetti con consumo problematico di eroina (2 casi su 10 mila).
- **Il consumo di alcol**
- Aumenta il numero e la stima di persone con consumo problematico di alcol. Aumenta il numero di accessi al pronto soccorso. Tra i residenti, aumenta l'incidenza di soggetti con età superiore a 30 anni, in modo più accentuato tra i non nativi.
- **Il sistema di allerta rapida**
- Dopo l'aumento registrato negli anni scorsi, nel 2014 diminuisce il numero di overdose letali e di accessi per overdose ai reparti di Pronto Soccorso. In calo anche il rapporto di letalità (decessi/stima numero consumatori problematici di eroina).
- **Il gioco d'azzardo patologico**
- Nel corso del 2014 i SERT dell'ASL Bologna hanno preso in carico 145 soggetti, numero in aumento. Dagli studi condotti nei territori emerge che la problematica sembra concentrata nei luoghi dove sono disponibili vari tipi di giochi, non sempre in relazione con altre tipologie di dipendenza.
- **Cosa emerge dalle ricerche nell'area metropolitana di Bologna**
- E' stato intervistato un campione per quote di 838 residenti nell'area metropolitana di Bologna di età compresa tra 18 e 64 anni.
- Il 21% ha usato cannabis almeno una volta nell'ultimo anno, il 20% ha una dipendenza medio alta da tabacco, il 16% ha avuto un episodio di binge drinking nei 30 giorni precedenti l'intervista.
- Il 5% è positivo al test per la dipendenza da shopping, il 2% è positivo al test per la dipendenza da internet, lo 0.5% è positivo al test per la dipendenza da gioco.

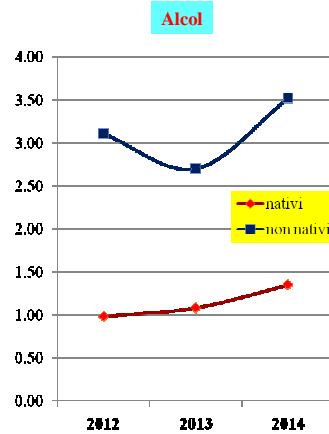
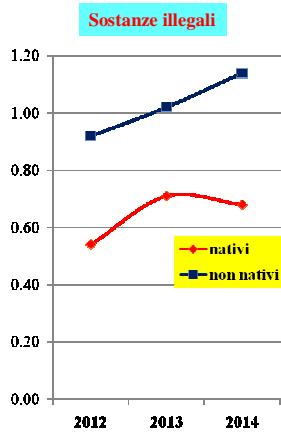
Consumo problematico di sostanze illegali

	2014	2013	2012
Totale	3405	3461	3440
età media	39.3	38.1	37.9
% femmine	18.5	18.0	19.3
% non nativi	22.9	21.9	21.5
% res. fuori area metropolitana	24.7	26.9	29.4
% senza fissa dimora	5.7	4.9	3.8
% solo cocaina	15.0	14.7	12.6
% solo cannabinoidi	6.4	6.9	5.6
% eroina	69.0	68.3	72.2

Diminuisce il numero di overdose letali

Settori di contatto	2014	2013	2012
Ser.T.	2854	2858	2908
Carcere	637	624	693
Pronto soccorso	480	685	632
Unità mobile	181	131	140
Ospedale	283	187	215
Decesso overdose	12	19	16

**Area metropolitana Bologna 2004/2013 – Consumo problematico di sostanze psicoattive
Incidenza su 1000 residenti 15/64 anni - (Standard Italia 2008)**



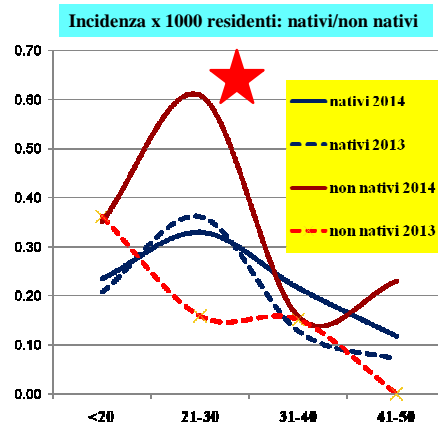
raimondo.pavarin@ausl.bologna.it

5

Eroina

	2014	2013
Nuovi contatti	239	193
Età media	34.4	31.4
% residenti	41.0	32.6
% non nativi	42.3	42.5
% Senza fissa dimora	17.2	10.4
% Pronto soccorso	23.4	11.9

Incidenza x 1000 residenti: maschi	0.24	0.17
Incidenza x 1000 residenti: femmine	0.10	0.06



raimondo.pavarin@ausl.bologna.it

6

I soggetti con problemi alcol correlati

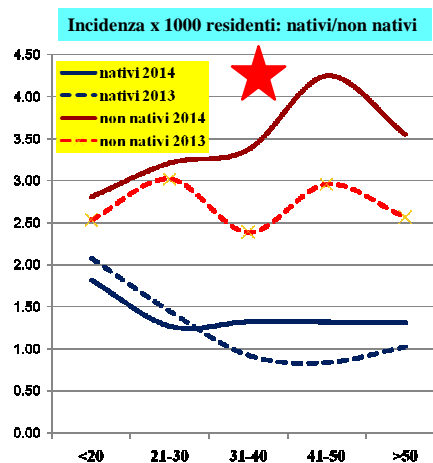
	2014	2013
Totale	3158	2823
età media	47.9	47.1
% femmine	26.5	25.1
% non nativi	25.6	25.2
% residenti fuori area metropolitana	19.9	17.5
% Pronto Soccorso	53.1	52.8
% Alcolisti SerT	32.8	36.2
% Ospedale	23.3	22.6
% Tossicodipendente concomitante SerT	5.7	6.4
% Carcere	2.3	2.1

raimondo.pavarin@ausl.bologna.it

7

Soggetti con problemi alcol correlati

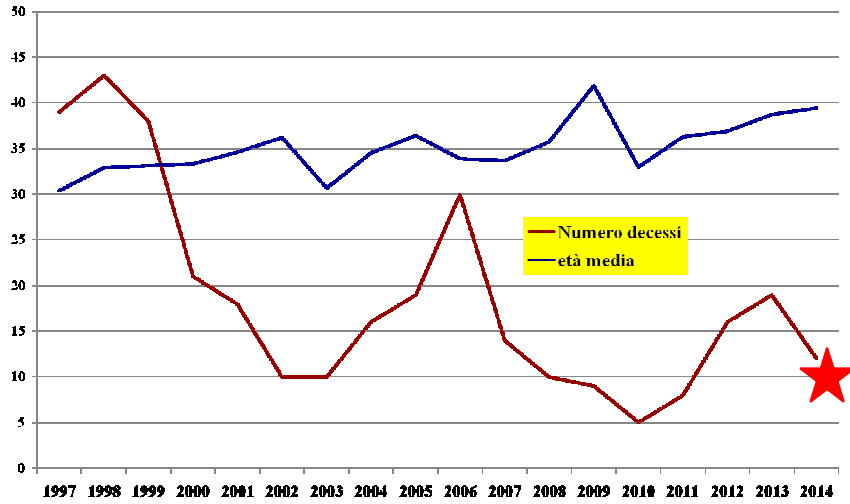
	2014	2013
Numero	3158	2823
Nuovi	1680	1288
Stima sommerso	5697	4845
Conosciuti/sconosciuti	5.7	4.9
Incidenza x 1000 residenti: maschi	2.38	1.89
Incidenza x 1000 residenti: femmine	0.99	0.76



raimondo.pavarin@ausl.bologna.it

8

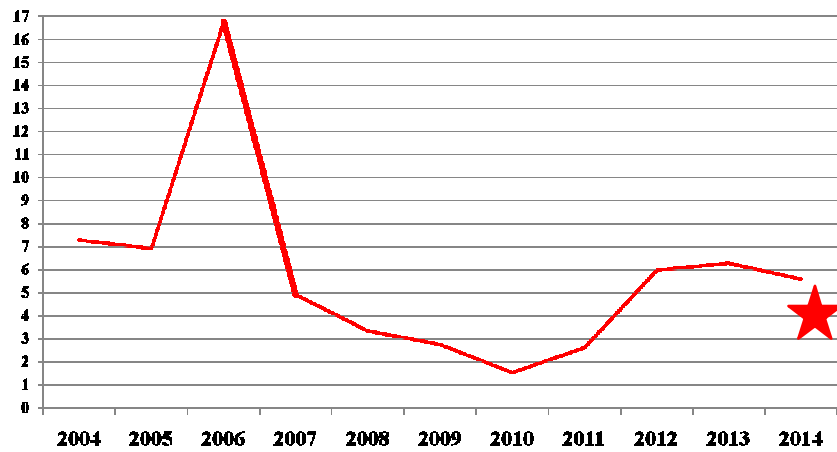
Area metropolitana di Bologna 1997/2014 - andamento decessi per overdose



raimondo.pavarin@ausl.bologna.it

9

Decessi per overdose su mille eroinomani (stima): rapporto di letalità



raimondo.pavarin@ausl.bologna.it

10

Gioco d'azzardo patologico: utenti SERT

	2013	2014
Totale	84	145
% nuovi accessi	66.7	55.9
età media	49.2	48.5
% femmine	26.2	22.8
% non nativi	11.9	11.7
% residenti fuori	8.3	9.0
% coniugato	38.1	35.2
% media sup/laurea	50.0	46.9
% disoccupato	13.1	11.7
durata media programma in mesi	9.4	6
% abbandono	33.2	26.2
% programma in corso al 31/12	64.3	62.1
% altre dipendenze	10.7	7.0
% alcol	4.8	2.8
% cocaina	1.2	1.4

raimondo.pavarin@ausl.bologna.it

11

Area metropolitana di Bologna 2014 – studio CPD interviste a 838 residenti 15/64

		Maschi (407)	Femmine (431)	Totale (838)
Gioco	Gioca	43%	27%	34%
	Spesa >50 Euro mese	13%	4%	8%
	Giocatore problematico (test Fisher)	1%	-	0.5%
Shopping	Dipendenza (test CBS)	4%	6%	5%
	Dipendenza (test IADQ)	1.5%	2.8%	2.2%
Alimentazione	Sottopeso (BMI)	1%	9%	5%
	Sovrappeso (BMI)	41%	25%	33%
Alcol	Uso ultimo anno	86%	73%	79%
	Binge drinking (ultimo mese)	23%	10%	16%
	Dipendenza (test CAGE)	18%	11%	15%
Tabacco	Uso ultimo anno	55%	38%	46%
	>10 sigarette al giorno	34%	18%	26%
	Dipendenza medio/alta (test Fagerstrom)	27%	14%	20%
Sostanze illegali	Uso ultimo anno	28%	19%	23%
	Molto coinvolto (test DAST10)	16%	7%	11%
	% Cannabis	26%	16%	21%
	% Cocaina	2.6%	4.5%	6.6%
	% MDMA	4.4%	2.3%	3.3%
	% Eroina	1.2%	0.2%	0.7%

raimondo.pavarin@ausl.bologna.it

12